

Veredas de Lisboa

Caminhos públicos **mais verdes
para melhor *qualidade ambiental*
e *de vida* para as pessoas.**

"Suspenso da árvore mais alta, Cosimo, embriagado pela ambição de gozar completamente aquele verde tão diverso e os diversos tons da luminosidade que por entre as folhas se escoava, pendurava-se de cabeça para baixo; visto ao contrário, o jardim parecia então uma floresta, uma floresta não da terra, mas de um mundo novo e diferente."
Italo Calvino, O Barão Trepador.



Exclusivo Pedro, o ativista que trabalha para haver árvores em todas as ruas de Lisboa

O manifesto que elaborou pretende convencer cidadãos e políticos de que as árvores são uma mais-valia no combate ao calor, bem como um estímulo para a economia.



Pedro Miguel Santos no Jardim Constantino, um dos pontos verdes da freguesia de Arroios. © Reinaldo Rodrigues/Global Imagens

Ana Meireles
31 Agosto 2022 — 00:25



TÓPICOS

- plantar árvores
- árvores

A ideia já andava a ser pensada há algum tempo, mas foi um passeio a pé entre a Fundação Gulbenkian e a sua casa em Arroios no dia 13 de julho, com temperaturas que rondavam os 40 graus, que levou Pedro Miguel Santos a escrever o manifesto "Árvores em todas as ruas de Lisboa". Esta iniciativa pretende mobilizar cidadãos e decisores políticos para o futuro que nos espera, com ondas de calor e períodos curtos de chuvas fortes,

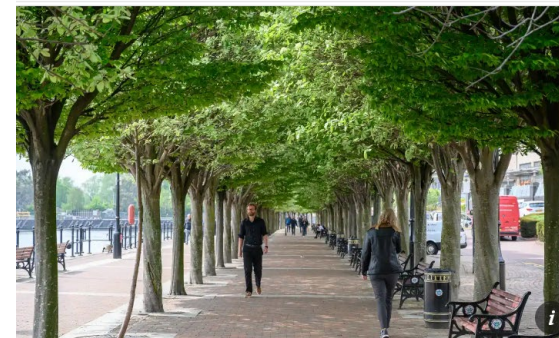


CIDADE

Lisboa precisa de mais árvores para enfrentar o calor e não “assarmos ao sol”

Numa semana em que se registam valores extremos de temperatura em Portugal Continental, olhamos para os desafios de Lisboa e como é possível fazer a temperatura descer. Por cada 50 metros quadrados de cobertura vegetal, a temperatura desce 1°C. Quando faz mais calor, os jardins da cidade criam ilhas de frescura.

por Frederico Raposo 13.07.2022



Access to green space

This article is more than 2 months old

Planting more trees in cities could cut deaths from summer heat, says study

European research finds that increasing urban tree coverage to 30% can lower temperatures by 0.4C

Rachel Hall
@rachel_hall
Wed 1 Feb 2023 06:00 GMT



In Cluj-Napoca in Romania - which had the highest number of premature deaths due to heat in 2015, at 32 per 100,000 people - tree coverage is just 7%. In Lisbon, Portugal it is as low as 3.6% and in Barcelona its 8.4%. That compares with 15.5% in London and 34% in Oslo.



Os desafios atuais

- A **falta ou perda de espaços verdes** é percecionado atualmente como o terceiro maior desafio ambiental das cidades no contexto europeu.
- Em Lisboa há **apenas 17% de cobertura arbórea** e escassos **2% de espaços urbanos verdes** em relação à superfície total do município, de acordo com a *Agência Ambiental Europeia*.

"Aumento significativo do número, duração e severidade de episódios de **onda de calor**, com correspondentes impactos, tais como aumento das necessidades de arrefecimento de Verão, ou os riscos para a saúde decorrentes da exposição ao calor extremo".

- *Estudo da Câmara Municipal de Lisboa ("Cartografia da Vulnerabilidade Térmica - Mapeamento dos Efeitos das Ondas de Calor em Lisboa Face às Projecções Climáticas")*.



Compromissos assumidos

- ❖ Uma cidade **mais resiliente** às alterações climáticas.
 - *Estratégia Municipal de Adaptação às Alterações Climáticas (EMAAC)*
- ❖ Reforço da **infraestrutura verde** como ferramenta fundamental para a adaptação climática.
 - *Plano de Ação Climática 2030*
- ❖ Mais **zonas verdes de proximidade**, com reforço do arvoredo urbano em espaços públicos, praças, largos e arruamentos de Lisboa.
 - *Grandes Opções do Plano 2023-2027*





Benefícios dos espaços verdes

- ❖ Redução dos riscos associados às **enchentes** (permeabilidade do solo e intervenções para retenção de água).
- ❖ Redução da mortalidade e morbidade por doenças crónicas, **melhorando a saúde mental**.
- ❖ Incentivo a um desenvolvimento físico, emocional e cognitivo saudável nas **crianças**.

*/ Agência Europeia para o Ambiente
(estudos diversos)*

- ❖ Melhoria dos microclimas urbanos e a atenuação dos efeitos das **ilhas de calor urbano**.

/ Universidade de Lisboa



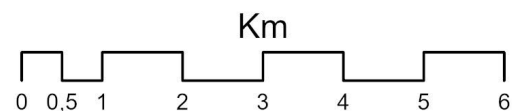
Análises Ruas Prioritárias



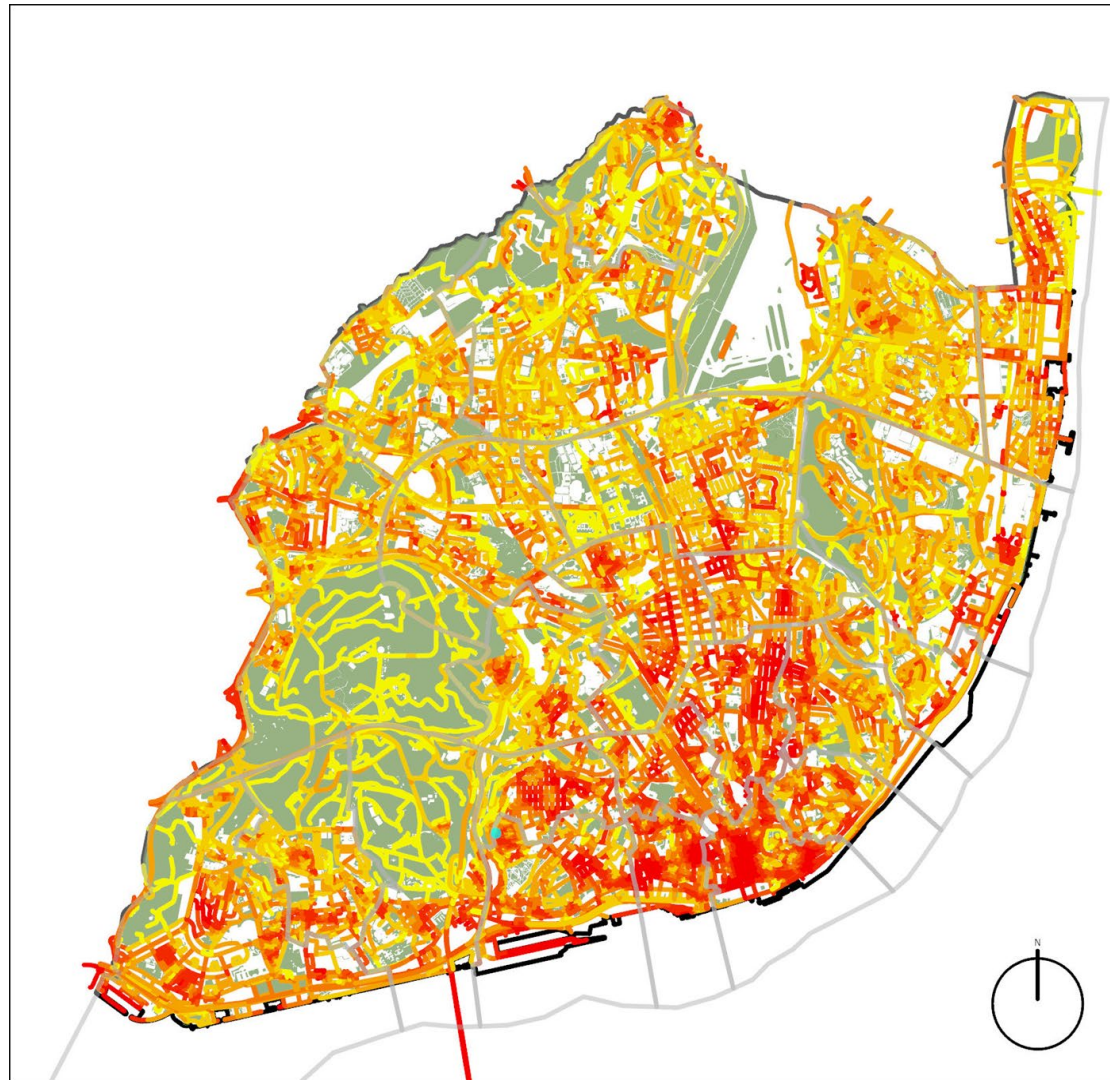
Espaços Verdes (DMEVAE)

Shape__Are

- 0 - 500
- 501 - 1000
- 1001 - 5000
- 5001 - 100000
- 100001 - 1567410
- Árvores Georeferenciadas pela CML
- Limites Freguesias
- ▭ Limite Concelho Lisboa



Análises Ruas Prioritárias

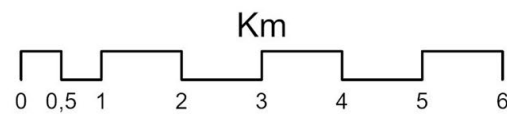


- Limites Freguesias
- Limite Concelho Lisboa
- Espaços Verdes (>100m²)

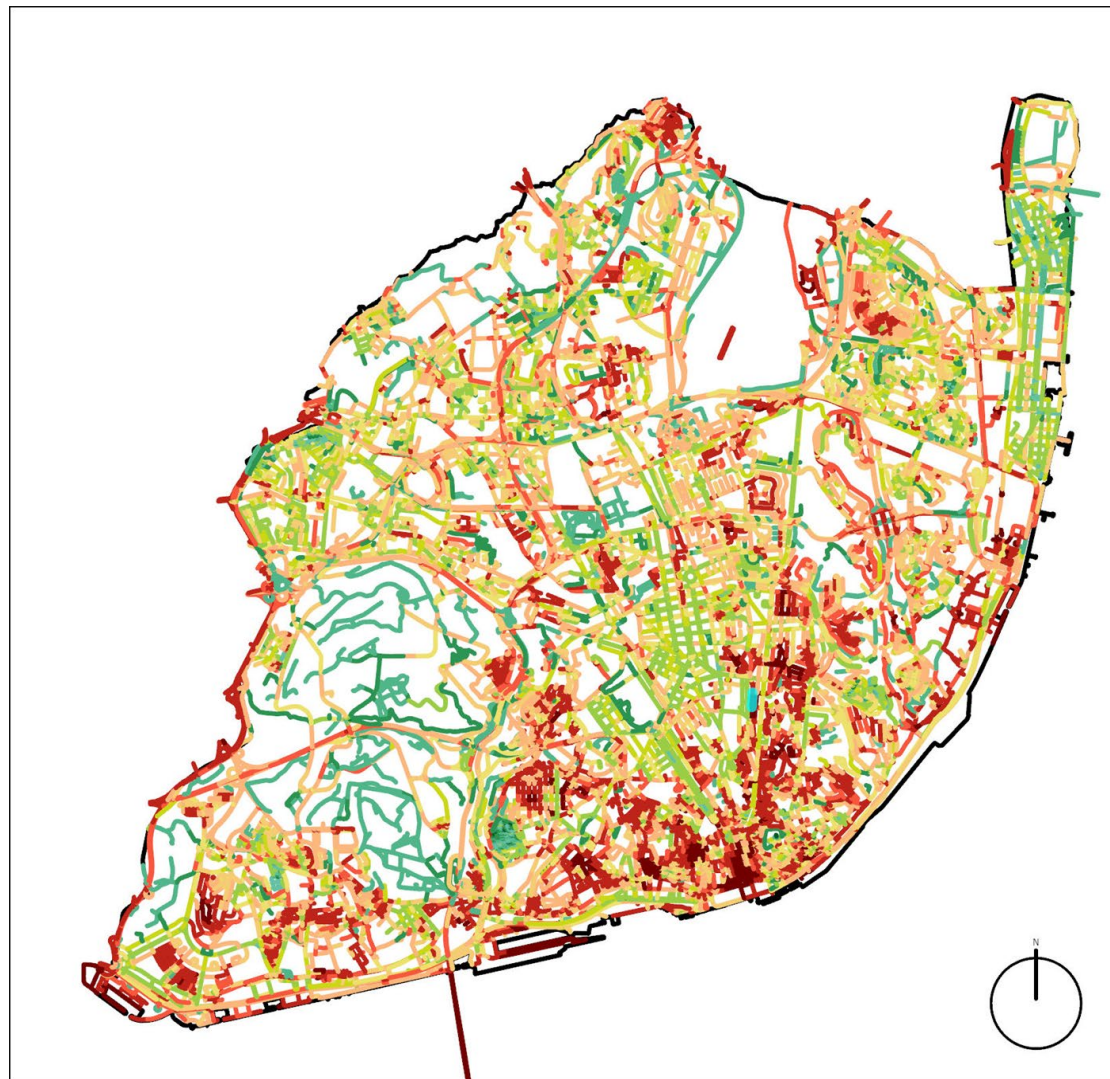
Distância a Espaços Verdes

(m)

- 0,0 - 1,0
- 1,1 - 5,0
- 5,1 - 10,0
- 10,1 - 25,0
- 25,1 - 50,0
- 50,1 - 100,0
- 100,1 - 250,0

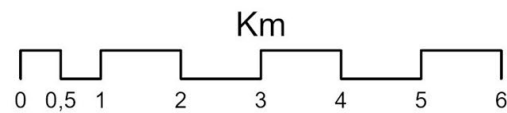
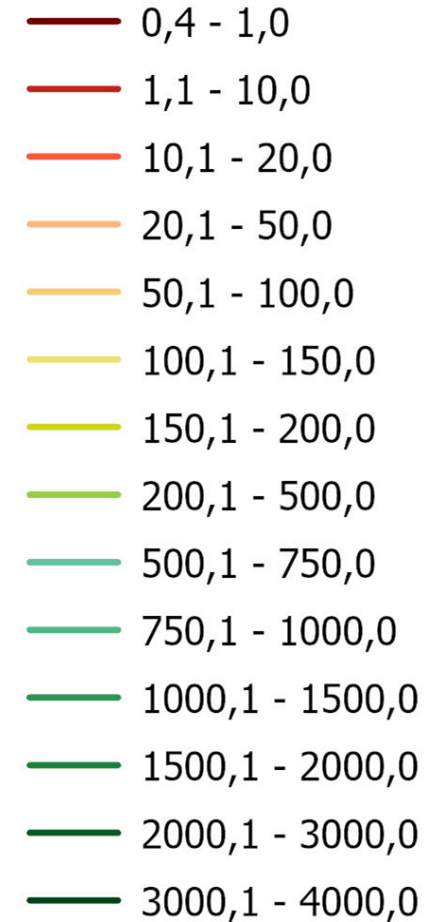


Análises Ruas Prioritárias

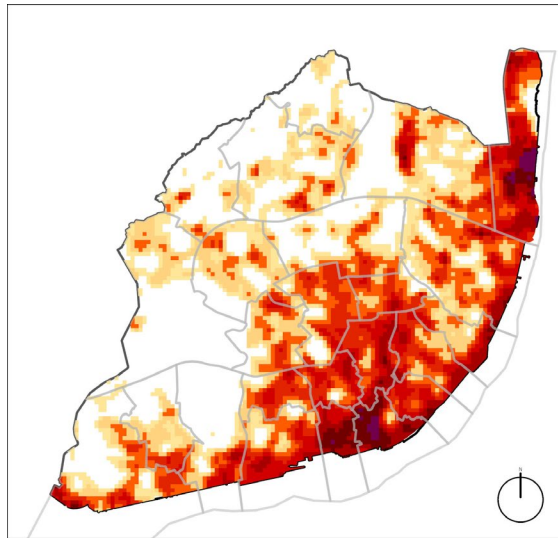


□ Limite Concelho Lisboa

Arv_KmL x DEV

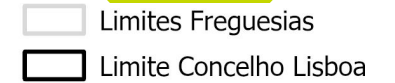
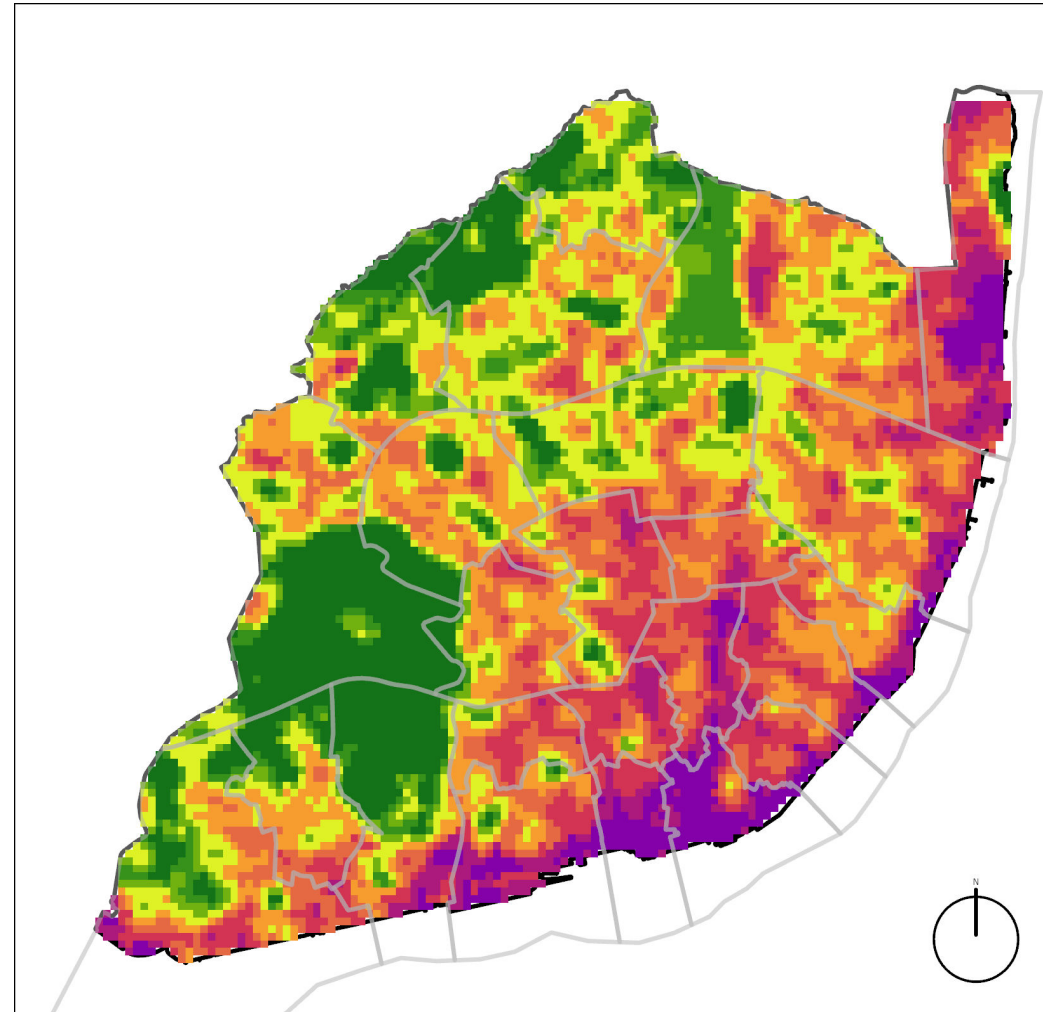
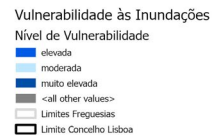
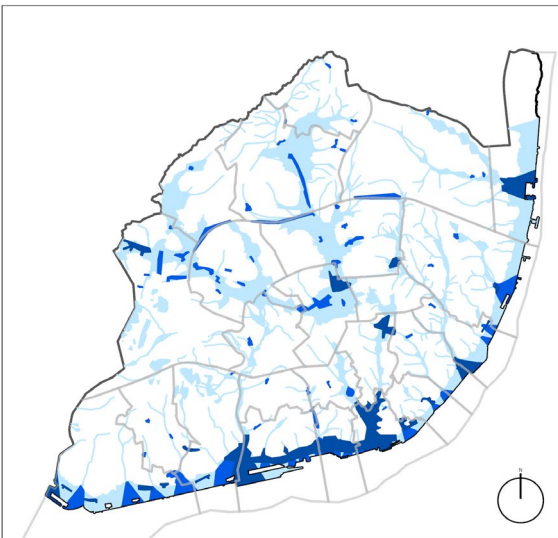


Análises Ruas Prioritárias



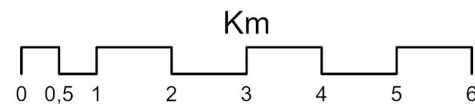
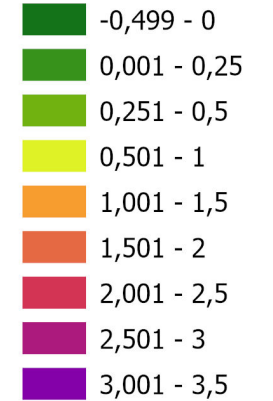
+

=



OC+VC_RC

Value





LIVRE

Limites Freguesias

Limite Concelho Lisboa

Arv_KmL_DEV_OCVC

-0,12 - 0,12

0,13 - 0,23

0,24 - 0,29

0,30 - 0,35

0,36 - 0,40

0,41 - 0,46

0,47 - 0,51

0,52 - 0,56

0,57 - 0,62

0,63 - 0,71

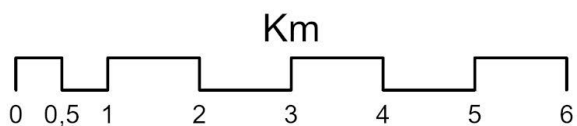
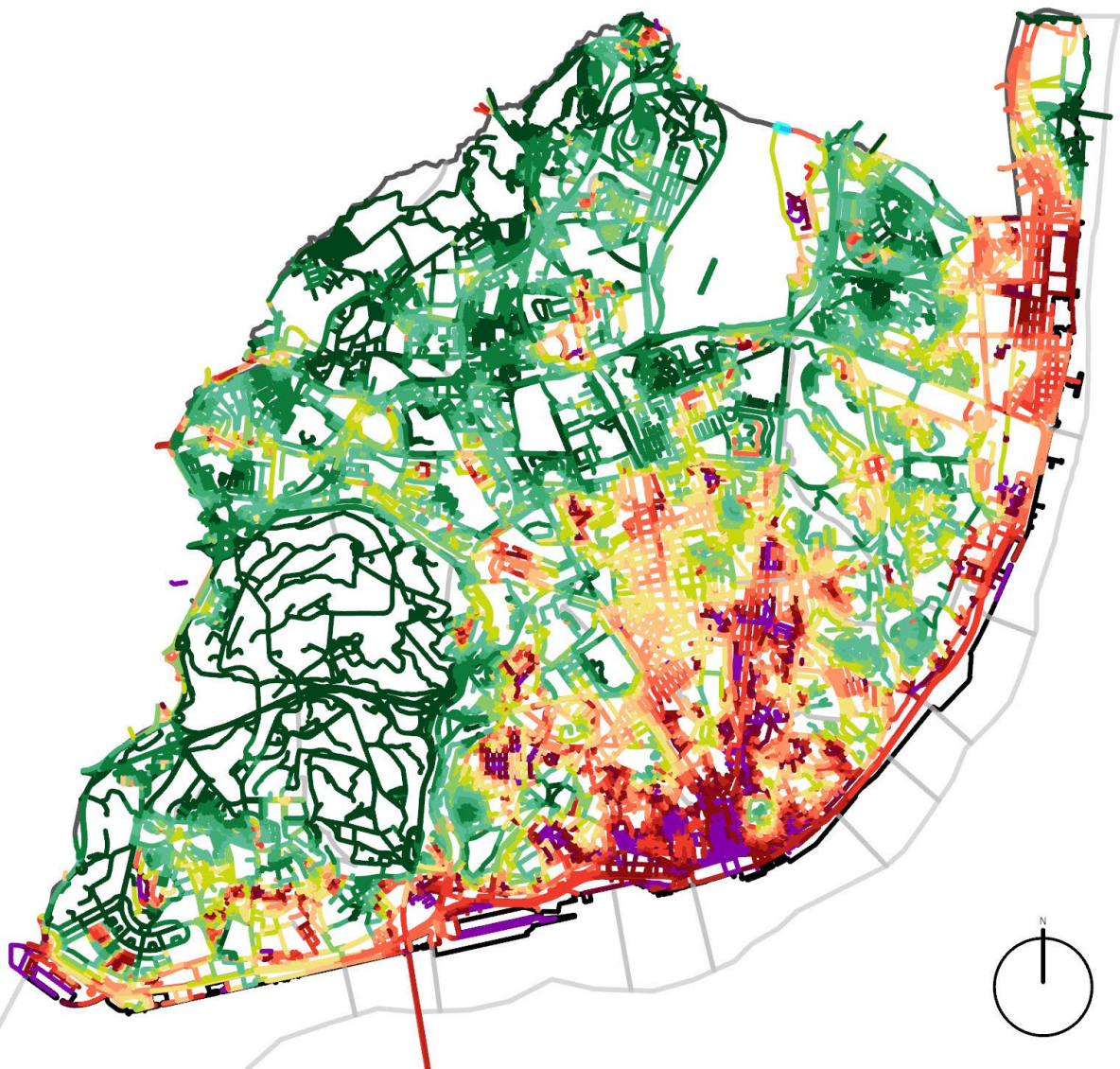
0,72 - 0,79

0,80 - 0,89

0,90 - 1,04

1,05 - 1,34

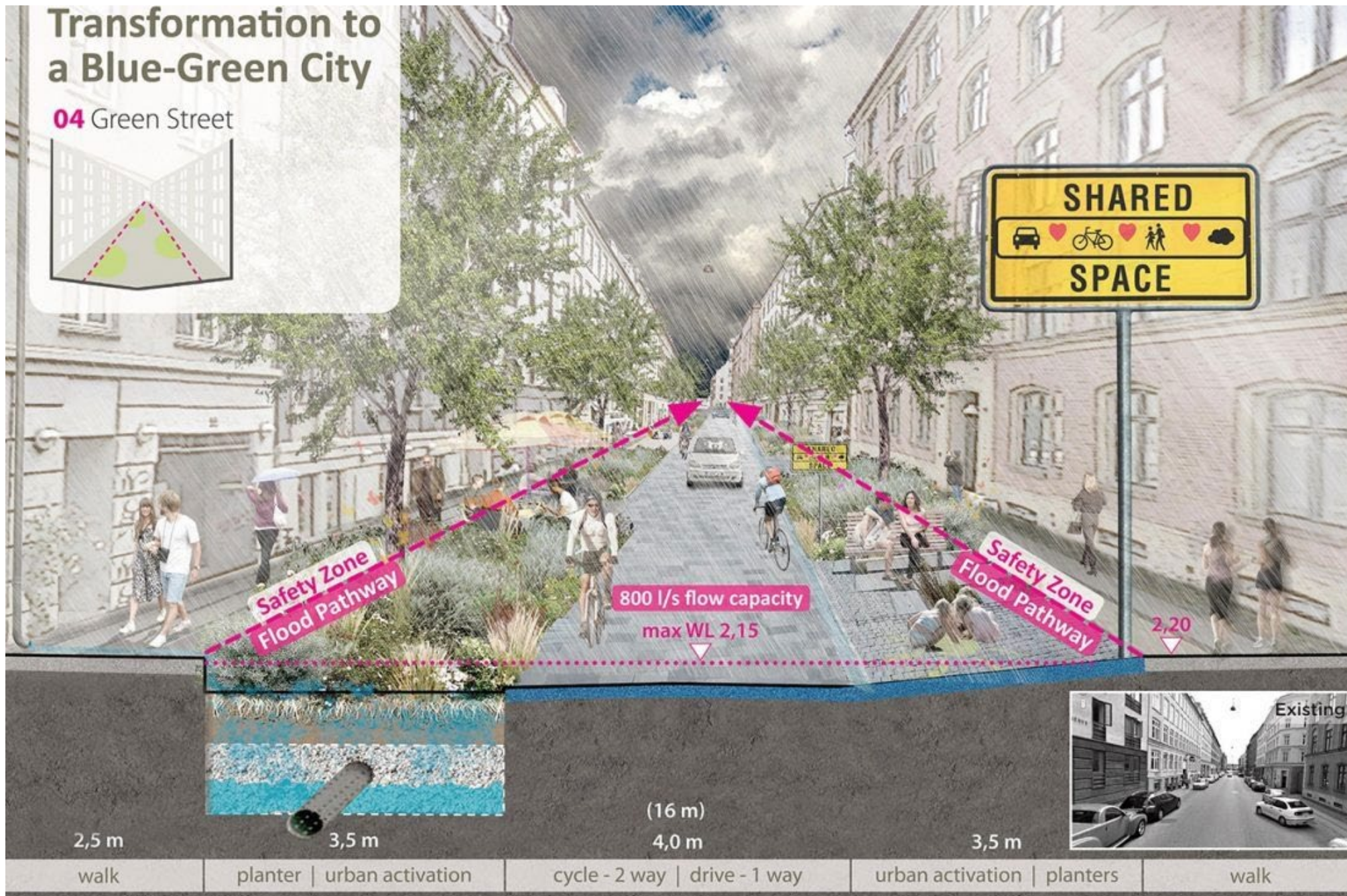
1,35 - 2,66



Análises Ruas Prioritárias

Transformation to a Blue-Green City

04 Green Street



LIVRE

As veredas como um programa para tornar Lisboa uma BLUE-GREEN CITY

Fonte: Copenhagen / Strategic Urban Flood Plan

Exemplos Internacionais



© North News & Pictures Ltd



© North News & Pictures Ltd

Same street, 6 years apart!

Goundwork Greater Manchester



Projecto MORE – Rua Morais Soares



Scenario 3: Precedence to cycle lanes
ID Number: LIS_S14010_ABCFH00

Made with Streetmix

Proposals:	Expected negative impacts:
<ul style="list-style-type: none"> • Introduction of a one-way cycle lane on each side of the road between sidewalks and parking. • Slight sidewalks' enlargement • Narrowing the parking places • Introduction of pedestrian refuges with trees 	<ul style="list-style-type: none"> • Maybe one lane in each way won't be enough to have an efficient traffic flow and will produce traffic jams. • Bus flow may have a significant negative impact. • Right turns should be a problem for the safety of using the cycle lane. • Parking width will reduce from 2,5 meters to 2,2 meters which may not be enough, in some load/unload operations. • The situation for pedestrians is mostly the same. • Current number of bicycles doesn't seem to justify a cycle lane. However, it may induce the number of active modes there.

D5.3 Option generation and appraisal for current street conditions Page 149 of 428
Copyright © 2022 by MORE Version: 3

Project MORE 14 Lisbon case study, José Pinheiro



JOSÉ PINHEIRO

4 – Microsimulation Vissim modelling

Precedence to pedestrians, bus and greenery

Precedence to cycle lanes

Current Scenario

MORE

Lisboa

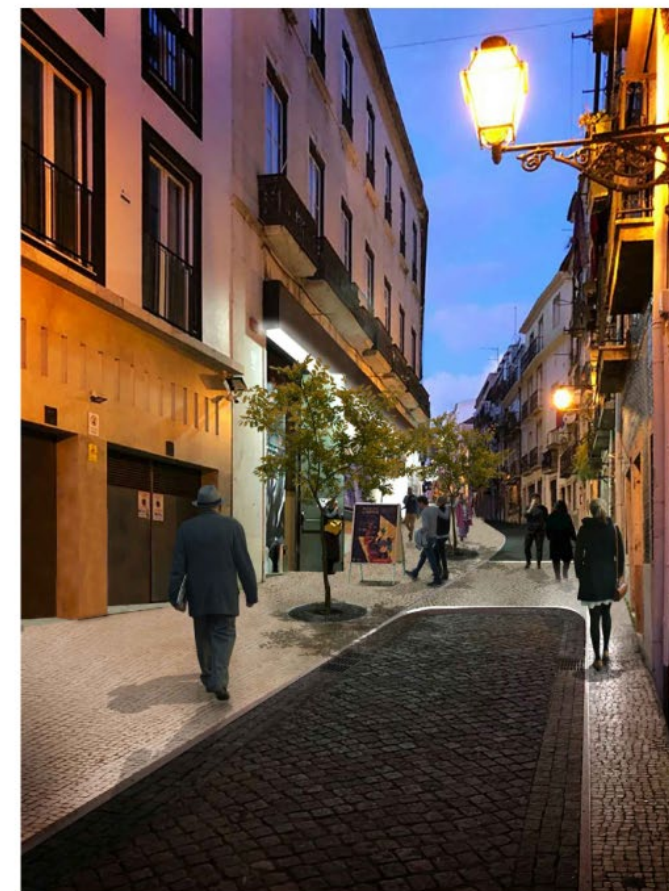
Projeto de requalificação do espaço público do Bairro Alto

Deliberação n.º 365/CM/2021 (Proposta n.º 365/2021)

[Aprovada por maioria em 2021 com 15 votos a favor (6 PS, 2 Independentes, 4 CDS/PP, 2 PPD/PSD e 1 BE) e 2 abstenções (PCP).]



A Travessa da Queimada, o antes existente e depois proposto (imagens via CML)



A Rua Luz Soriano, o antes existente e depois proposto (imagens via CML)





LIVRE



LIVRE





LIVRE

Programa "Veredas de Lisboa"



- ❖ Vias públicas **mais verdes, abertas, polivalentes, seguras e acessíveis**
- ❖ Transformação de vias públicas em **espaços renaturalizados paisagisticamente**
- ❖ **Zonas de coexistência seguras e de coerência e equilíbrio entre os diferentes usos e modos de deslocação no espaço público.**
- ❖ **Promover o arrefecimento microclimático, a redução da poluição atmosférica e sonora, a mitigação dos efeitos das enchentes e as atividades recreacionais e de educação ambiental.**
- ❖ **Envolver a população local na escolha das vias públicas,** criando um processo participativo.
- ❖ **Celebrar o Dia Nacional dos Jardins,** instituído a **25 de maio em homenagem a Gonçalo Ribeiro Telles,** como o **"Dia das Veredas de Lisboa"**